



溶接をもっと手軽に。手軽さと高品質の両立

# レーザー溶接機

**175万円**  
(税・送料別)



お問合せ先

**0982-95-0288**





## レーザー溶接機

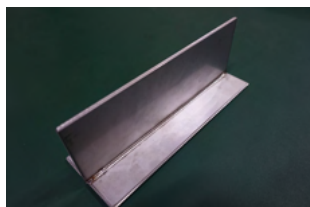
溶接をもっと手軽に。  
手軽さと高品質の両立

# WL-1500

## レーザー溶接機の主な特徴

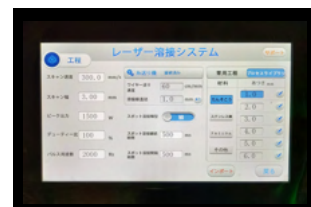
### 溶接精度 仕上がりの良さ

レーザー光が、局所的当たるので  
熱影響部が小さく、ひずみが少ない。  
ビードを均一に作ることができるので、  
仕上げ研磨の作業が減ります。



### 設定ガイドで 板厚に合わせて調整

素材や板厚の情報が登録されている  
ので、ユーザーは選択操作で設定が  
完了します。見やすいタッチパネルで  
操作も簡単です。



### 耐久性の高い トーチ

ガス循環により冷却され、安定した加工  
が可能。ワイヤーは一定速度で送出され、  
スピーディーで安定した溶接を実現。



### 加工に合わせた ノズルを選択

ノズルセットが付属します。  
平面、内角、外コーナーなど  
溶接位置に合わせてノズルを  
選択できます。



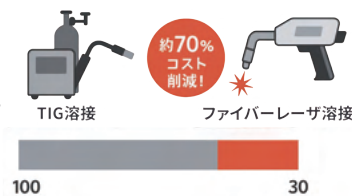
### フィーダー内蔵で コンパクト

本体とフィーダーが一体化し、  
省スペース設計。  
設置が容易で、大型製品の近くでも  
効率的に溶接可能。



### ランニングコストが 抑えられる

従来の TIG 溶接より電気代コストを削減。  
導入後の運用費を抑え、  
経済的な溶接を実現。



## レーザー溶接機の付属品

1. 本体 / フィーダー内蔵
2. トーチ
3. ノズルセット
4. 予備レンズ  
(保護レンズ 5 枚、集光レンズ 1 枚)
5. 保護メガネ
6. 簡易クリーニングキット



## オプション品



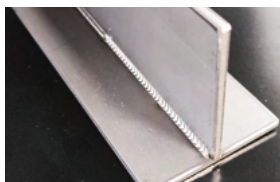
保護面やワイヤーなど  
オンラインショップで発売中！

## 加工事例



### 重ね継ぎ手溶接

材質：鉄  
板厚：1mm  
ワイヤー：あり  
溶接モード：連続



### すみ肉溶接

材質：ステンレス  
板厚：3mm  
ワイヤー：あり  
溶接モード：パルス (ウロコ)

製品型式		WL-1500
レーザー	種類	CW ファイバーレーザ クラス 4
	波長	1080nm
	出力	1500W
動作モード		連続モード・点溶接 (パルス) モード
冷却方式		強制空冷
定格電圧		AC220V±5% 50/60Hz
最大消費電力		約 5KW
推奨作業環境		温度 10℃～35℃、湿度 70%以下
推奨保管環境		温度 5℃～40℃、結露が無い環境
ケーブル長		7.5m
重量	トーチ	2.0Kg
	製品全体	約 130Kg
サイズ		本体 W385 x H595 x D700 mm (突起含まず)